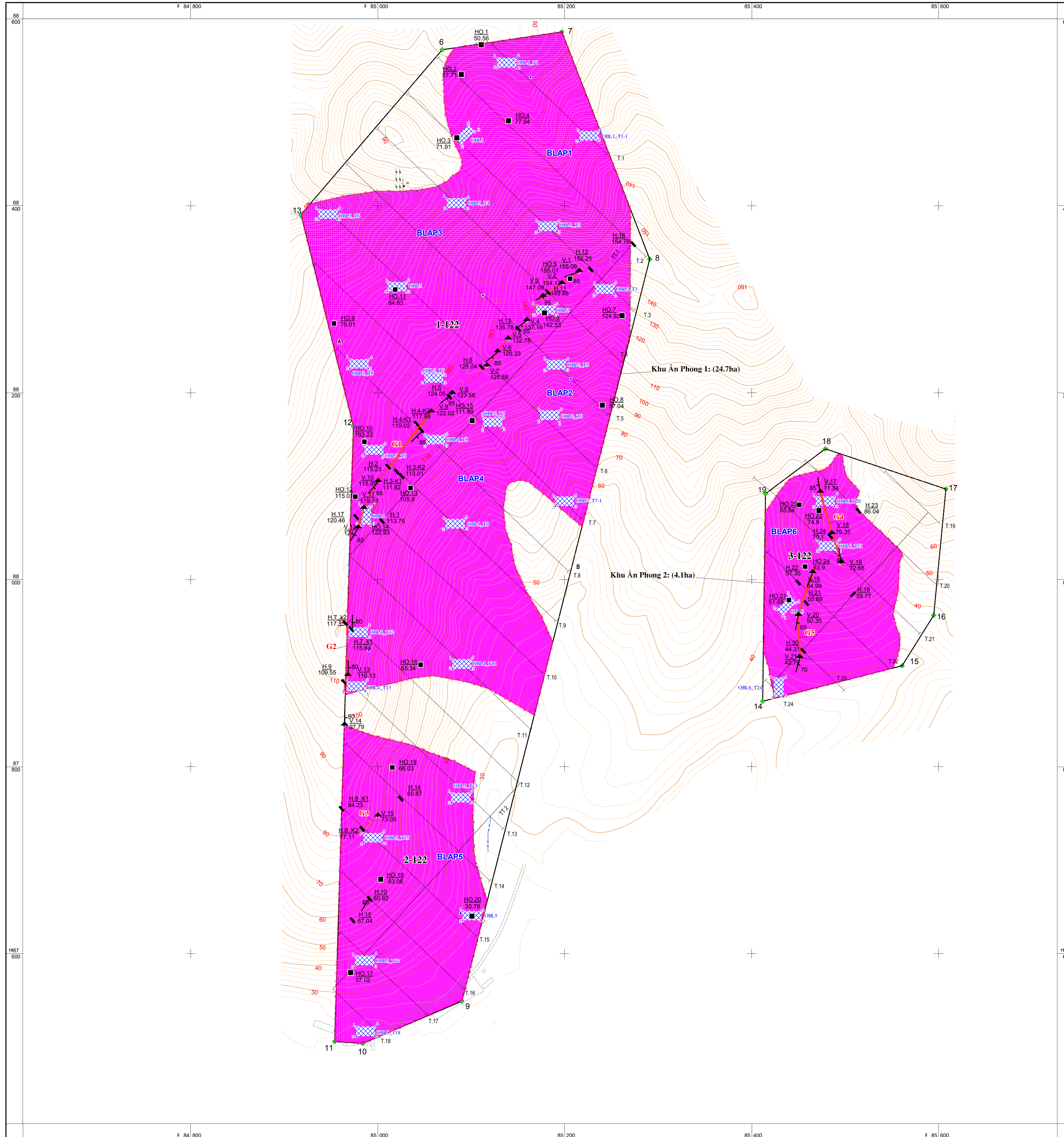


BÌNH ĐỒ PHÂN KHỐI TRỮ LƯỢNG

KHU AN PHONG, HUYỆN HOÀI AN, TỈNH BÌNH ĐỊNH



Chi dẫn

I. TRỮ LƯỢNG

3-122 Trữ lượng tầng lân cấp 122 và số hiệu khối trữ lượng

Ranh giới tính khối trữ lượng

II. Ký hiệu chung

Đường đồng mức cái và độ cao

Đường đồng mức con

Thế nằm mạch thạch anh và góc dốc

Mạch thạch anh gốc và số hiệu

Trạm thống kê tầng lân thạch anh có kích thước từ 0.001 - 0.5 m³

Diện tích bãi lân thạch anh và số hiệu

Số hiệu
Hào
Độ cao (m)

Số hiệu
Hố
Độ cao (m)

Số hiệu
Vết lộ
Độ cao (m)

Tuyên tham dò và số hiệu

Diện tích tham dò và số hiệu các điểm góc

CÔNG TY TNHH MTV SILIC MIỀN TRUNG
GIÁM ĐỐC

TỶ LỆ 1:2.000
1cm trên bản đồ bằng 20m ngoài thực tế

CÔNG TY CỔ PHẦN TƯ VẤN TÀI NGUYÊN VÀ MÔI TRƯỜNG
86 VIỆT NAM

Báo cáo kết quả tham dò khoáng sản thạch anh tại khu vực các xã An Phong,
An Hữu và An Đức, huyện Hoài An, tỉnh Bình Định

| | | |
|--|---------------|----------|
| Bản vẽ số 6a : Bình đồ phân khối trữ lượng khu An Phong, huyện Hoài An, tỉnh Bình Định | Tỷ lệ 1:2.000 | Năm 2023 |
|--|---------------|----------|

| | | |
|-----------------|--|------------------|
| Người thành lập | | Triệu Minh Thuận |
|-----------------|--|------------------|

| | | |
|-----------|--|----------------|
| Chủ nhiệm | | Phạm Hữu Dương |
|-----------|--|----------------|

| | | |
|----------|--|-------------|
| Giám đốc | | Lê Hữu Tiến |
|----------|--|-------------|