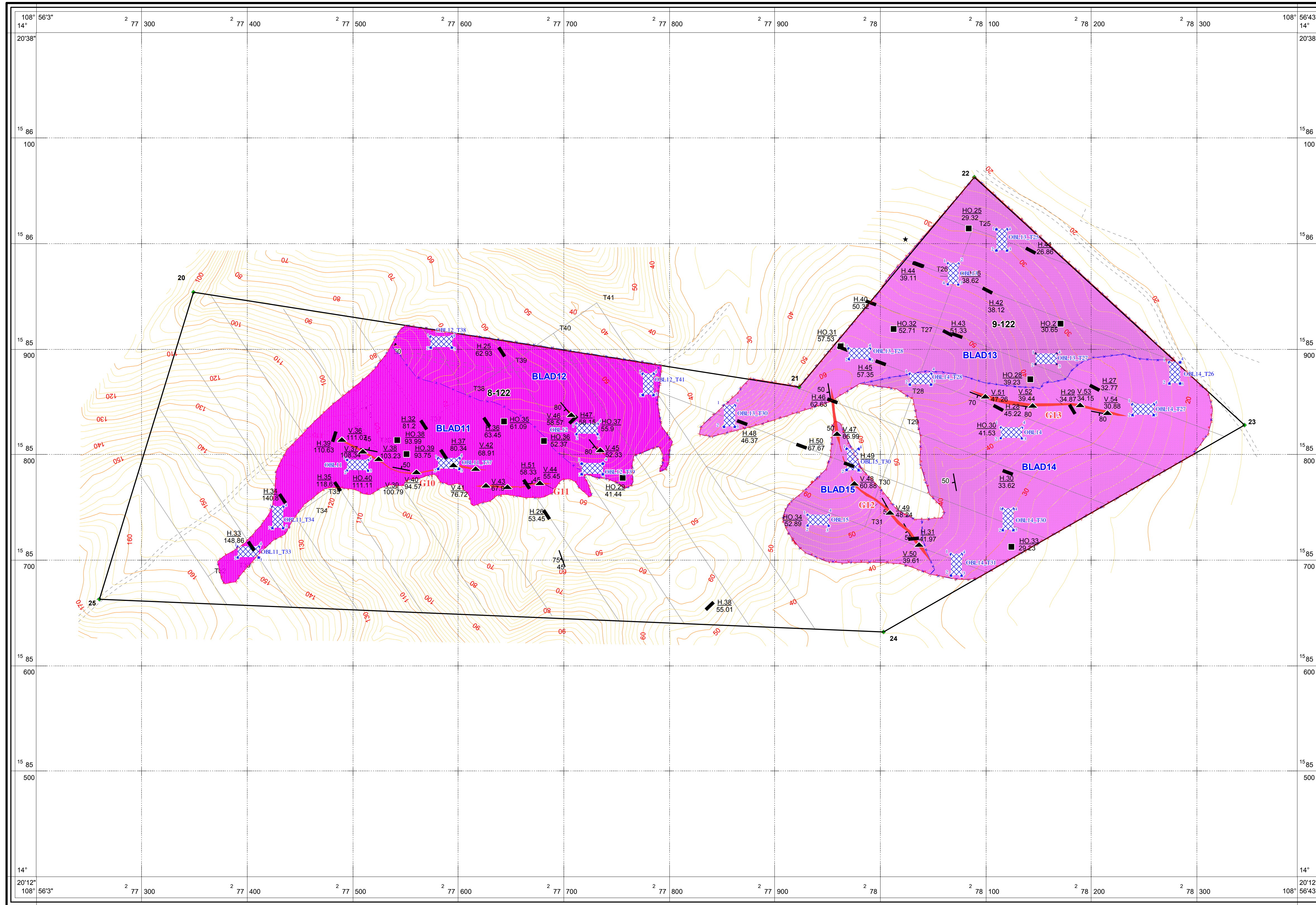


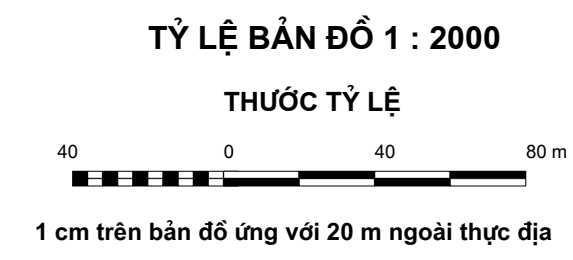
BÌNH ĐỒ PHÂN KHỐI TRỮ LƯỢNG

KHU AN ĐỨC, HUYỆN HOÀI AN, TỈNH BÌNH ĐỊNH



- ### CHỈ DẪN
- I. TRỮ LƯỢNG**
- Trữ lượng tầng lân cấp 122 và số hiệu khối trữ lượng
 - Ranh giới tính khối trữ lượng
- II. KÝ HIỆU CHUNG**
- Hào Số hiệu / Độ cao (m)
 - Hố Số hiệu / Độ cao (m)
 - Vết lộ Số hiệu / Độ cao (m)
 - Thế nằm thân quặng
 - Mạch thạch anh góc và số hiệu
 - Đường đồng mức cái và độ cao
 - Đường đồng mức con
 - Tuyến thăm dò và số hiệu
 - Đường giao thông
 - Ranh giới bãi lân thạch anh và số hiệu
 - Trạm thống kê tầng lân thạch anh có kích thước từ 0.001 - 0.5 m²
 - Diện tích thăm dò và số hiệu các điểm góc

CÔNG TY TNHH MTV SI LÍC MIỀN TRUNG
GIÁM ĐỐC



CÔNG TY CỔ PHẦN TƯ VẤN TÀI NGUYÊN VÀ MÔI TRƯỜNG 86 VIỆT NAM		
Báo cáo kết quả thăm dò khoáng sản thạch anh tại khu vực các xã Ân Phong, Ân Hữu và Ân Đức, huyện Hoài An, tỉnh Bình Định		
Bản vẽ số 6c: Bình đồ phân khối trữ lượng khu Ân Đức, huyện Hoài An, tỉnh Bình Định	Tỷ lệ 1:2.000	Năm 2023
Người thành lập		Triệu Minh Thuận
Chủ nhiệm		Phạm Hữu Dương
Giám đốc		Lê Hữu Tiến