

Số: 3749/QĐ-UBND

Bình Định, ngày 11 tháng 10 năm 2023

QUYẾT ĐỊNH

Phê duyệt đề án và cho phép đóng cửa mỏ khoáng sản cát làm vật liệu xây dựng thông thường tại sông Kim Sơn, xã Ân Đức, huyện Hoài Ân cho Công ty TNHH Tân Lập

ỦY BAN NHÂN DÂN TỈNH

Căn cứ Luật Tổ chức chính quyền địa phương ngày 19 tháng 6 năm 2015; Luật sửa đổi, bổ sung một số điều của Luật Tổ chức Chính phủ và Luật Tổ chức chính quyền địa phương ngày 22/11/2019;

Căn cứ Luật Khoáng sản ngày 17 tháng 11 năm 2010;

Căn cứ Nghị định số 158/2016/NĐ-CP ngày 29 tháng 11 năm 2016 của Chính phủ quy định chi tiết thi hành một số điều của Luật Khoáng sản;

Căn cứ Thông tư số 45/2016/TT-BTNMT ngày 26 tháng 12 năm 2016 của Bộ Tài nguyên và Môi trường quy định về đề án thăm dò khoáng sản, đóng cửa mỏ khoáng sản và mẫu báo cáo kết quả hoạt động khoáng sản; mẫu văn bản trong hồ sơ cấp phép hoạt động khoáng sản, hồ sơ phê duyệt trữ lượng khoáng sản; trình tự, thủ tục đóng cửa mỏ khoáng sản;

Căn cứ Thông tư số 02/2022/TT-BTNMT ngày 10 tháng 01 năm 2022 của Bộ Tài nguyên và Môi trường quy định chi tiết thi hành một số điều của Luật Bảo vệ môi trường;

Căn cứ Giấy phép khai thác khoáng sản số 05/GP-UBND ngày 23/01/2018, của UBND tỉnh cấp cho Công ty TNHH Tân Lập được phép khai thác cát làm vật liệu xây dựng thông thường tại sông Kim Sơn, xã Ân Đức, huyện Hoài Ân;

Theo Biên bản kiểm tra thực địa khu vực đóng cửa mỏ ngày 15/11/2022, Biên bản cuộc họp Hội đồng thẩm định Đề án đóng cửa mỏ khoáng sản ngày 11/01/2023; theo đề nghị của Giám đốc Sở Tài nguyên và Môi trường tại Tờ trình số 1221/TTr-STNMT ngày 10/10/2023.

QUYẾT ĐỊNH:

Điều 1. Phê duyệt Đề án đóng cửa mỏ và cho phép đóng cửa mỏ khoáng sản cát làm vật liệu xây dựng thông thường tại sông Kim Sơn, xã Ân Đức, huyện Hoài Ân đã cấp cho Công ty TNHH Tân Lập theo Giấy phép khai thác khoáng sản số 05/GP-UBND ngày 23/01/2018 của UBND tỉnh.

- Mục đích đóng cửa mỏ: Để thanh lý tài nguyên thuộc phần diện tích đã khai thác hết trữ lượng và giao đất cho UBND huyện Hoài Ân quản lý theo quy

định của pháp luật về đất đai và pháp luật khác có liên quan; phục hồi môi trường các khu vực đã khai thác.

- Diện tích đóng cửa mỏ: 0,55ha được giới hạn bởi các điểm góc theo Phụ lục 1 và Phụ lục 2 Quyết định này.

Điều 2. Công ty TNHH Tân Lập đã hoàn thành cải tạo, phục hồi môi trường và thực hiện đầy đủ nghĩa vụ tài chính trong hoạt động khai thác khoáng sản đối với mỏ cát làm vật liệu xây dựng thông thường tại sông Kim Sơn, xã Ân Đức, huyện Hoài Ân.

Điều 3. Công ty TNHH Tân Lập có trách nhiệm

1. Báo cáo với các cơ quan chức năng có liên quan để thực hiện thủ tục bàn giao đối với khu vực có diện tích nêu tại Điều 1 của Quyết định này để địa phương quản lý theo quy định của pháp luật về đất đai và pháp luật khác có liên quan;

2. Hoàn tất việc thanh lý hợp đồng thuê đất và các hợp đồng khác liên quan tới việc thực hiện khai thác khoáng sản phần diện tích khu vực khai thác được đóng cửa theo quy định của pháp luật.

Điều 4. Giao Quỹ Bảo vệ môi trường tỉnh hoàn trả số tiền ký quỹ cải tạo phục hồi môi trường cho Công ty TNHH Tân Lập theo quy định.

Điều 5. Quyết định có hiệu lực kể từ ngày ký.

Chánh Văn phòng UBND tỉnh, Giám đốc các Sở: Tài nguyên và Môi trường, Xây dựng, Nông nghiệp và Phát triển nông thôn; Quỹ Bảo vệ môi trường tỉnh, Cục trưởng Cục Thuế tỉnh, Chủ tịch UBND huyện Hoài Ân, Chủ tịch UBND xã Ân Đức, Thủ trưởng các đơn vị liên quan và Giám đốc Công ty TNHH Tân Lập chịu trách nhiệm thi hành Quyết định này./.

Nơi nhận:

- Như Điều 5;
- CT, PCT TT: N.T.Thanh;
- Cục Khoáng sản Việt Nam;
- Chi cục KS miền Trung;
- Lưu: VT, K4.

**TM. ỦY BAN NHÂN DÂN
KT. CHỦ TỊCH
PHÓ CHỦ TỊCH**



Nguyễn Tuấn Thanh

**ỦY BAN NHÂN DÂN
TỈNH BÌNH ĐỊNH**

**CỘNG HÒA XÃ HỘI CHỦ NGHĨA VIỆT NAM
Độc lập - Tự do – Hạnh phúc**

TỌA ĐỘ RANH GIỚI KHU VỰC ĐÓNG CỬA MỎ KHOÁNG SẢN
(Kèm theo Quyết định số /QĐ-UBND ngày / /2023 của UBND tỉnh)




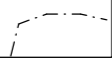
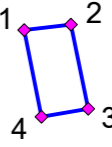
- Diện tích khu vực đóng cửa mỏ là 0,55ha được giới hạn bởi các điểm góc, có hệ tọa độ như sau:

Điểm góc	Hệ tọa độ VN2000, múi chiếu 3°, kinh tuyến trục 108°15'	
	X (m)	Y (m)
1	1.585.291	576.009
2	1.585.297	576.063
3	1.585.201	576.083
4	1.585.192	576.029
Diện tích: 0,55 ha		

ỦY BAN NHÂN DÂN TỈNH BÌNH ĐỊNH

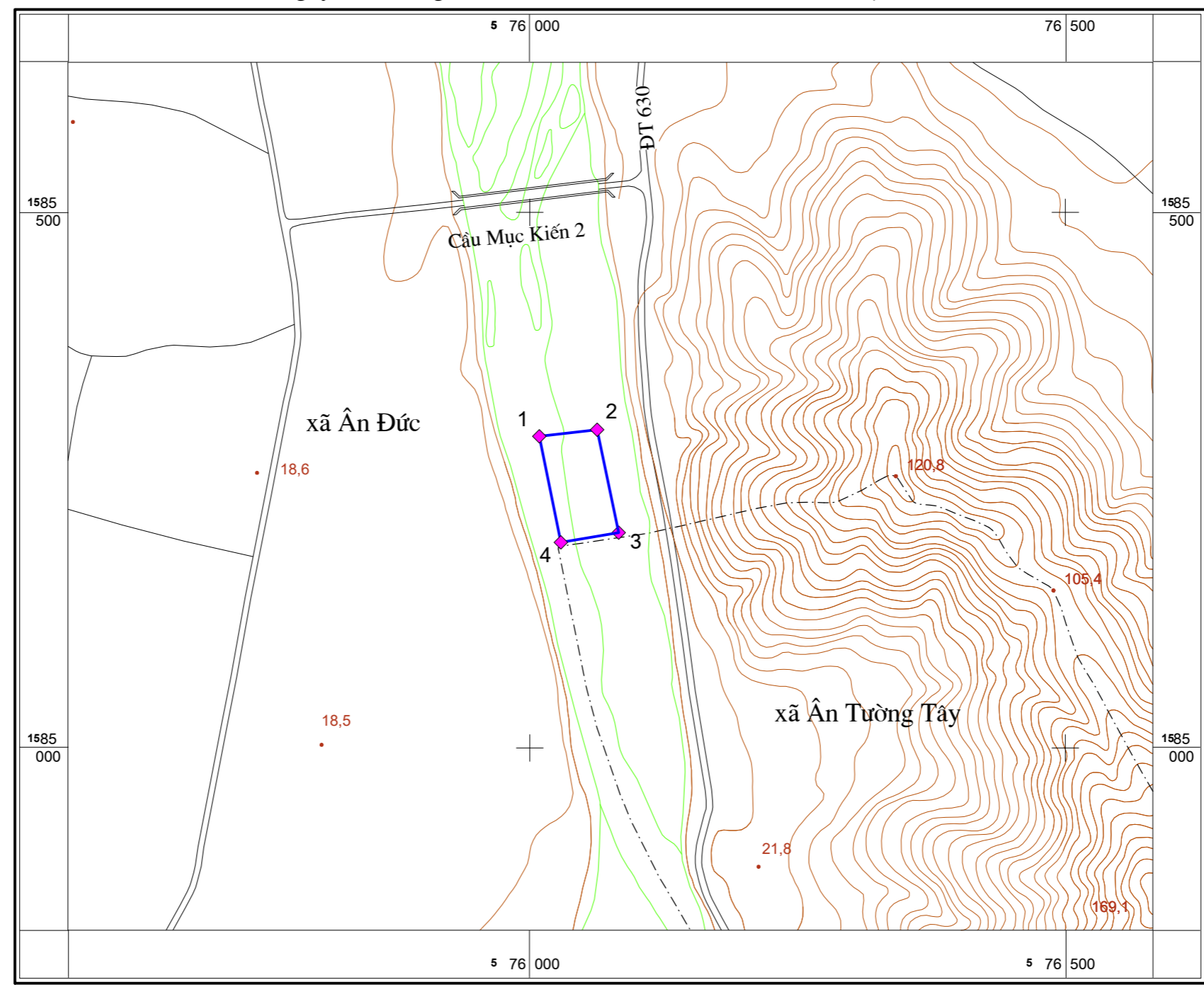
BẢN ĐỒ KHU VỰC ĐÓNG CỬA MỎ KHOÁNG SẢN
CÁT LÀM VẬT LIỆU XÂY DỰNG THÔNG THƯỜNG TẠI SÔNG KIM SƠN
XÃ AN ĐỨC, HUYỆN HOÀI AN, TỈNH BÌNH ĐỊNH
(Kèm theo Quyết định số...../QĐ-UBND
ngày.....tháng.....năm của UBND tỉnh Bình Định)

CHỈ DẪN

-  Đường đồng mức và điểm độ cao địa hình
-  Sông Kim Sơn
-  Giao thông
-  Ranh giới hành chính
-  Diện tích đóng cửa mỏ

Tọa độ các điểm khép góc

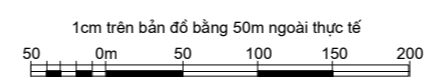
Điểm góc	Hệ tọa độ VN 2000 múi 3 độ, KTT 108 độ 15'	
	X (m)	Y (m)
1	1.585.291	576.009
2	1.585.297	576.063
3	1.585.201	576.083
4	1.585.192	576.029
Diện tích: 0,55 ha		



"Được trích lược từ tờ bản đồ địa hình tỷ lệ 1/10.000, KTT 108 độ 15 phút, múi chiếu 3 độ, số hiệu 02 xã An Đức và số hiệu 01 xã An Tường Tây"

Người thành lập

TỶ LỆ 1:5.000



ĐƠN VỊ THÀNH LẬP
CÔNG TY TNHH AN HẢI
GIÁM ĐỐC

Trần Hoàng Giang

ĐOÀN NGỌC MINH TÂM