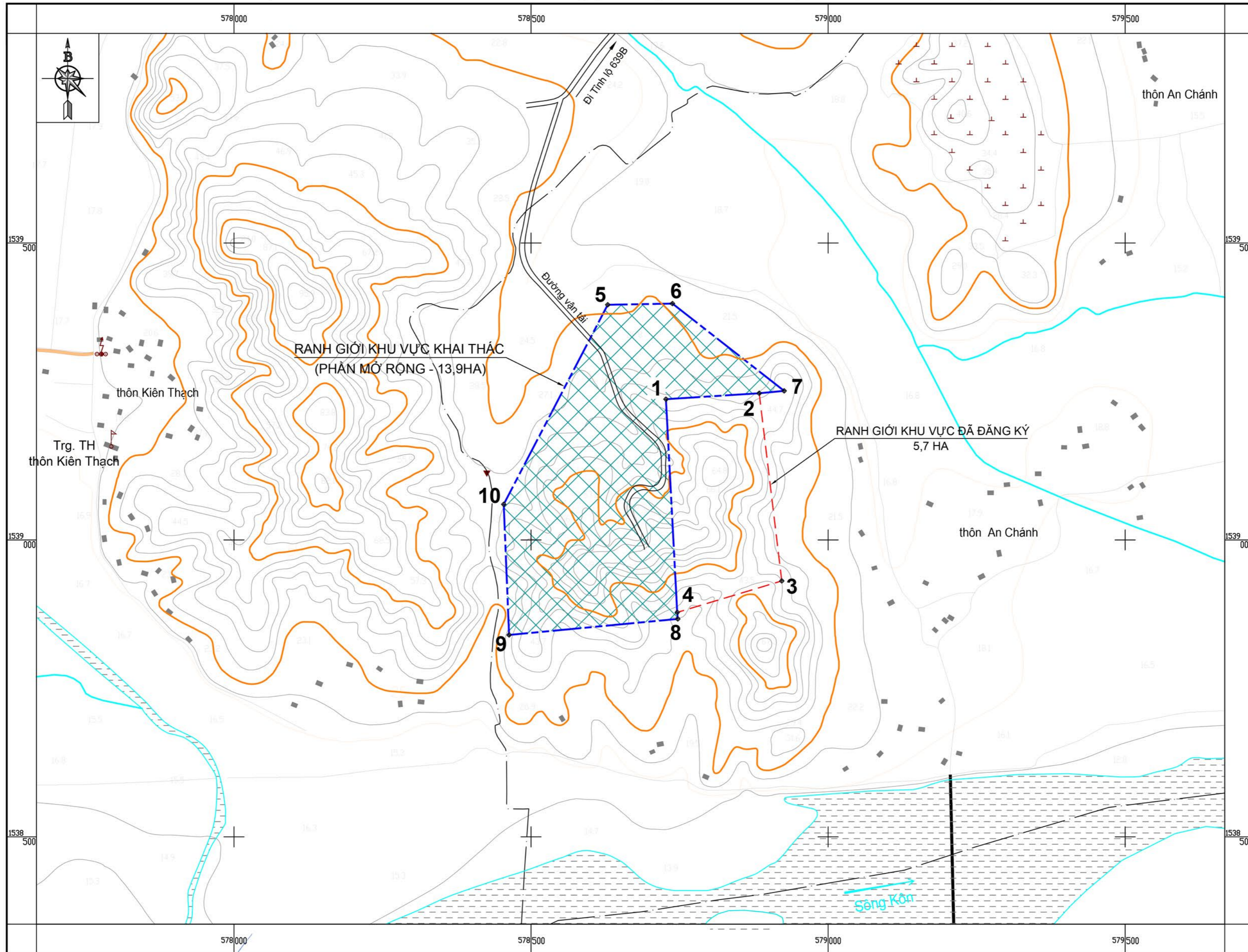


BẢN ĐỒ KHU VỰC KHAI THÁC KHOÁNG SẢN

Đất làm vật liệu san lấp tại mỏ TDT23 (phần mở rộng), xã Tây Bình, huyện Tây Sơn, tỉnh Bình Định
(Kèm theo Bản xác nhận số /XN-UBND ngày tháng năm 2023 của Ủy ban nhân dân tỉnh Bình Định)

TỌA ĐỘ CÁC ĐIỂM KHÉP GÓC			
TT	Điểm góc	Hệ tọa độ VN-2000 KTT 108°15', múi chiếu 3°	
		X (m)	Y (m)
1	5	1.539.396	578.629
2	6	1.539.398	578.738
3	7	1.539.251	578.926
4	2	1.539.247	578.884
5	1	1.539.237	578.727
6	4	1.538.878	578.746
7	8	1.538.867	578.747
8	9	1.538.840	578.463
9	10	1.539.060	578.454
		Diện tích: 13,9 ha	



CHỈ DẪN

- Ranh giới khu vực khai thác
- Điểm góc khu vực khai thác
- Đường đồng mức và cao độ
- Đường giao thông
- Hệ tọa độ VN-2000
- Điểm độ cao
- Khu dân cư
- Sông suối

CHỦ ĐẦU TƯ
CÔNG TY CỔ PHẦN TẬP ĐOÀN PHÚC LỘC



CHỖ TÓNG GIÁM ĐỐC
Vũ Trọng Hiền

TỶ LỆ 1:5.000
1cm trên bản đồ bằng 50m ngoài thực tế

"Được trích lục từ tờ bản đồ địa hình tỷ lệ 1:10.000
Hệ tọa độ VN2000, kinh tuyến trực 108°15', múi chiếu 3°.
Số hiệu D-48-50-B-b-4"

ĐƠN VỊ THÀNH LẬP
CÔNG TY CP TƯ VẤN MỎ
VÀ XÂY DỰNG TRƯỜNG XUÂN



GIÁM ĐỐC
Phan Bá Hoàn