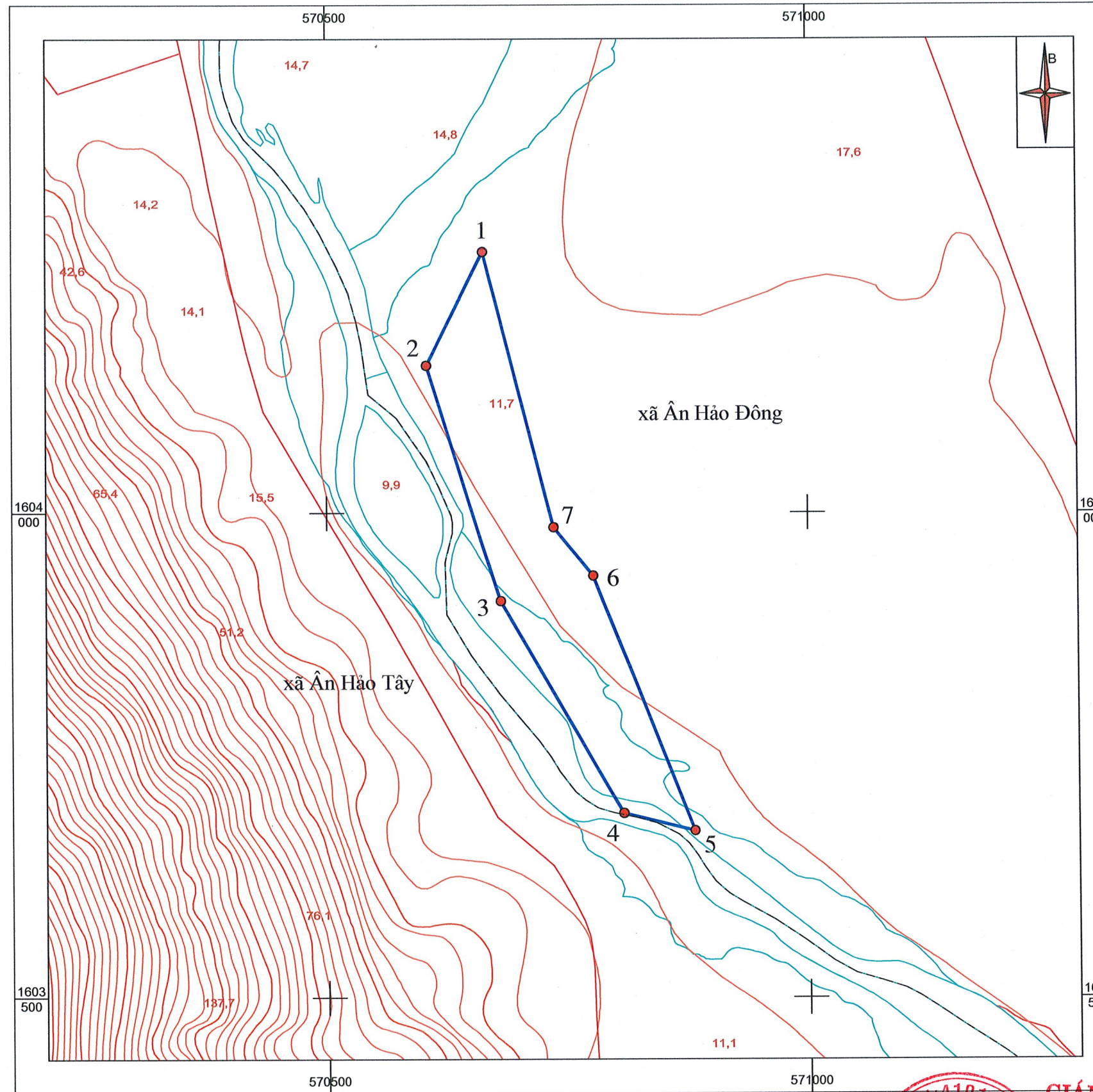


Cát làm vật liệu xây dựng thông thường mỏ QH31A tại sông An Lão, xã Ân Hào Đông, huyện Hoài Ân, tỉnh Bình Định  
(Kèm theo Bản xác nhận số...../XN-UBND, ngày.....tháng.....năm ..... của UBND tỉnh Bình Định)

**BẢNG KÊ TỌA ĐỘ CÁC ĐIỂM KHÉP GÓC**

Điểm góc	Hệ toạ độ VN2000, múi chiếu 3°, KTT 108°15'	
	X (m)	Y (m)
1	1.604.269	570.664
2	1.604.152	570.604
3	1.603.909	570.681
4	1.603.690	570.807
5	1.603.672	570.881
6	1.603.935	570.777
7	1.603.985	570.736

Diện tích: 4,622 ha



**CHỈ DẪN**

- Đường đồng mức điểm cao độ
- Thủy văn
- Giao thông
- Ranh giới hành chính
- Ranh giới đăng ký khai thác

Người thành lập

*[Signature]*  
Lê Văn Hậu

**TỶ LỆ 1:5.000**

1cm trên bản đồ bằng 50m ngoài thực tế



**GIÁM ĐỐC**

Đơn vị thành lập

*[Signature]*  
Nguyễn Cao Phương

Được trích lục từ bản đồ địa hình xã Ân H. Đông, xã Ân H. Tây  
tỷ lệ 1/10.000 Kinh tuyến trực 108 độ 15 phút múi chiếu 3 độ