

BẢN XÁC NHẬN

Khu vực, công suất, khối lượng, phương pháp, thiết bị và kế hoạch khai thác khoáng sản vật liệu xây dựng thông thường trong diện tích dự án xây dựng công trình của Công ty TNHH Xây dựng tổng hợp Hiệp Phước

ỦY BAN NHÂN DÂN TỈNH

Căn cứ Luật Tổ chức chính quyền địa phương ngày 19 tháng 6 năm 2015; Luật sửa đổi, bổ sung một số điều của Luật Tổ chức Chính phủ và Luật Tổ chức chính quyền địa phương ngày 22/11/2019;

Căn cứ Luật Khoáng sản ngày 17 tháng 11 năm 2010;

Căn cứ Nghị định số 158/2016/NĐ-CP ngày 29 tháng 11 năm 2016 của Chính phủ quy định chi tiết thi hành một số điều của Luật Khoáng sản;

Căn cứ Thông tư số 45/2016/TT-BTNMT ngày 26 tháng 12 năm 2016 của Bộ Tài nguyên và Môi trường quy định về đề án thăm dò khoáng sản, đóng cửa mỏ khoáng sản và mẫu báo cáo kết quả hoạt động khoáng sản; mẫu văn bản trong hồ sơ cấp phép hoạt động khoáng sản, hồ sơ phê duyệt trữ lượng khoáng sản; trình tự, thủ tục đóng cửa mỏ khoáng sản;

Theo Văn bản số 1560/UBND-KT ngày 27/3/2022 của UBND tỉnh về việc đầu tư xây dựng khu tái định cư và cải táng mồ mả trên địa bàn huyện Tuy Phước phục vụ dự án Đường ven biển tỉnh Bình Định, đoạn Cát Tiến - Diêm Vân;

Căn cứ Quyết định số 3537/QĐ-UBND ngày 09/10/2024 của UBND tỉnh phê duyệt bổ sung khu vực không đấu giá quyền khai thác khoáng sản thuộc thẩm quyền cấp phép của UBND tỉnh.

Xét đề nghị của Công ty TNHH Xây dựng tổng hợp Hiệp Phước tại Bản đăng ký khu vực, công suất, khối lượng, phương pháp, thiết bị và kế hoạch khai thác khoáng sản vật liệu xây dựng thông thường trong diện tích dự án xây dựng công trình ngày 27/9/2024 và theo đề nghị của Sở Tài nguyên và Môi trường tại Tờ trình số 1219/TTr-STNMT ngày 14/10/2024.

XÁC NHẬN:

1. Cho phép Công ty TNHH Xây dựng tổng hợp Hiệp Phước (MSDN: 4101552050, địa chỉ tại 18 Lê Quý Đôn, phường Lý Thường Kiệt, thành phố Quy Nhơn, tỉnh Bình Định) được khai thác khoáng sản đất làm vật liệu san lấp trong phạm vi diện tích xây dựng công trình khu cải táng xã Phước Thuận phục vụ giải phóng mặt bằng đường ven biển tỉnh Bình Định, đoạn Cát Tiến, Diêm Vân do Ban Quản lý dự án Giao thông tỉnh làm chủ đầu tư.

2. Diện tích khai thác 2.400m² được giới hạn bởi các điểm khép góc có tọa độ nêu tại Phụ lục 1 và Phụ lục 2 kèm theo.

3. Khối lượng được phép khai thác: 4.863 m³ đất san lấp ở thể địa chất.
4. Công suất được phép khai thác đất ở thể địa chất: 4.863 m³/1 tháng.
5. Thiết bị khai thác: Máy đào, máy ủi, ô tô vận chuyển.
6. Kế hoạch khai thác: Trong thời gian khoảng 01 tháng.
7. Thời gian khai thác: Từ ngày xác nhận đăng ký đến ngày 30 /10/2024.
8. Mục đích khai thác: Điều phối đất dọc tuyến, vận chuyển đất từ vị trí đào để đắp trong công trình khu cải táng xã Phước Thuận.
9. Công ty TNHH Xây dựng tổng hợp Hiệp Phước có trách nhiệm:
 - Nộp tiền Thuế tài nguyên, phí bảo vệ môi trường và các nghĩa vụ tài chính khác theo quy định.
 - Nộp tiền cấp quyền khai thác khoáng sản theo thông báo của Cục Thuế tỉnh Bình Định trước khi khai thác như sau:
 - + Giá tính tiền cấp quyền khai thác khoáng sản: G_{đất san lấp}: 51.600 đồng/m³.
 - + Tổng số tiền phải nộp tính theo giá tính tiền cấp quyền khai thác khoáng sản: 6.437.000 đồng.
 - + Số lần phải nộp: 1 lần.
 - + Năm phải nộp: năm 2024.
 - + Diện tích huyện Tuy Phước chiếm 100%.
 - Tiến hành hoạt động khai thác đất làm vật liệu san lấp theo đúng tọa độ, diện tích, trữ lượng, công suất và mục đích khai thác theo giấy xác nhận.
 - Trong quá trình khai thác phải thực hiện đúng và đầy đủ các quy định của pháp luật về bảo vệ môi trường; các phương pháp, quy trình kỹ thuật, bảo đảm an toàn kỹ thuật, an toàn công trình mỏ và bảo vệ an toàn công trình công trình khu cải táng xã Phước Thuận; phải có các biện pháp phòng, chống các sự cố, bảo đảm an toàn lao động và các quy định khác có liên quan về an toàn trong khai thác mỏ.
 - Phải thu hồi tối đa sản phẩm khai thác từ mỏ và các sản phẩm khác (nếu có); báo cáo đúng sản lượng khai thác, sử dụng khoáng sản cho cơ quan nhà nước có thẩm quyền;
 - Việc quản lý, sử dụng khoáng sản khai thác phải thực hiện đúng theo quy định của pháp luật hiện hành;
 - Trường hợp có dấu hiệu không đảm bảo an toàn, phải dừng ngay hoạt động khai thác, đồng thời có biện pháp khắc phục kịp thời và báo cáo ngay bằng văn bản cho cơ quan nhà nước có thẩm quyền để xử lý theo quy định của pháp luật.
10. Trách nhiệm của các cơ quan có liên quan:
 - Cục Thuế tỉnh có trách nhiệm thông báo nộp tiền cấp quyền khai thác khoáng sản để Công ty TNHH Xây dựng tổng hợp Hiệp Phước thực hiện việc nộp tiền; đồng thời, tổ chức thu và kiểm tra, đôn đốc việc nộp tiền theo quy định.

- Giao UBND huyện Tuy Phước chỉ đạo các phòng, ban chức năng và UBND xã Phước Thuận kiểm tra, giám sát hoạt động khai thác khoáng sản của Công ty TNHH Xây dựng tổng hợp Hiệp Phước theo đúng phạm vi, ranh giới, mục đích đã được đăng ký theo Bản xác nhận này.

- Giao Ban Quản lý dự án Giao thông tỉnh kiểm tra, giám sát Công ty TNHH Xây dựng tổng hợp Hiệp Phước thực hiện khai thác đúng theo ranh giới, chiều sâu, công suất, phương pháp và khối lượng đã đăng ký; sau khi kết thúc khai thác, nghiệm thu khối lượng gửi Sở Tài nguyên và Môi trường để theo dõi.

11. Chánh Văn phòng UBND tỉnh, Giám đốc các Sở: Tài nguyên và Môi trường, Xây dựng; Cục trưởng Cục Thuế tỉnh, Giám đốc Ban Quản lý dự án Giao thông tỉnh, Chủ tịch UBND huyện Tuy Phước, Chủ tịch UBND xã Phước Thuận, Giám đốc Công ty TNHH Xây dựng tổng hợp Hiệp Phước và thủ trưởng các cơ quan, đơn vị liên quan chịu trách nhiệm thi hành Bản xác nhận này. /.

Nơi nhận:

- Như điểm 11;
- CT, PCT TT: N.T.Thanh;
- Cục KS HĐKS Miền Trung;
- Lưu: VT, K₄.

TM. ỦY BAN NHÂN DÂN
KT. CHỦ TỊCH
PHÓ CHỦ TỊCH



Nguyễn Tuấn Thanh

PHỤ LỤC 1
RANH GIỚI, TỌA ĐỘ KHU VỰC KHAI THÁC

(Kèm theo Bản xác nhận số: /XN-UBND ngày tháng năm 2024 của UBND tỉnh)

Điểm góc	Hệ tọa độ VN-2000 (KKT 108°15', múi chiếu 3°)	
	X(m)	Y(m)
R1	1.531.413,98	601.523,77
R2	1.531.406,94	601.500,22
R3	1.531.500,62	601.456,00
R4	1.531.487,56	601.492,163
Diện tích 2.400m²		

ỦY BAN NHÂN DÂN TỈNH BÌNH ĐỊNH

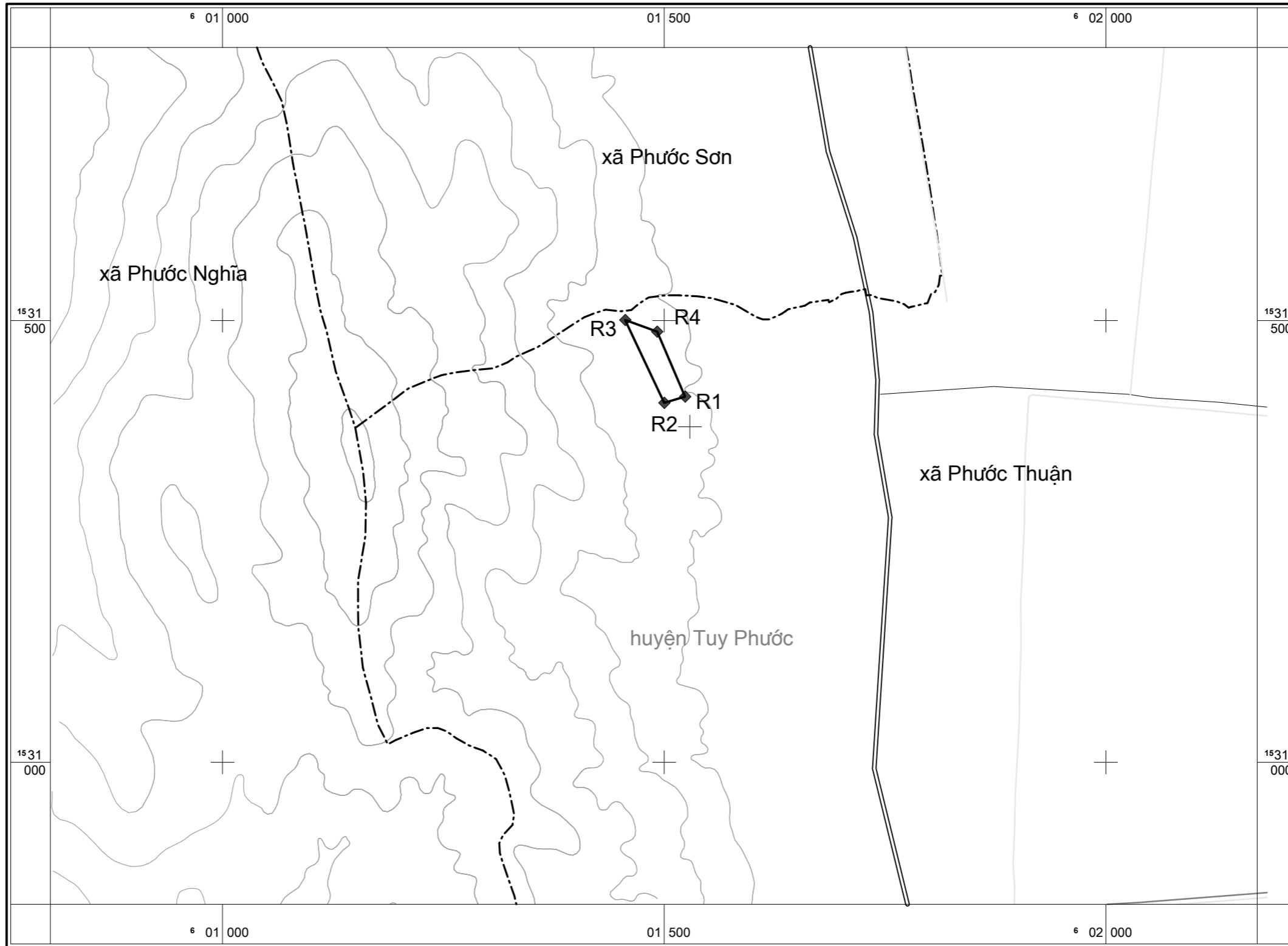
BẢN ĐỒ KHU VỰC KHAI THÁC KHOÁNG SẢN

PHỤ LỤC 2

KHAI THÁC KHOÁNG SẢN ĐẤT SAN LẤP TRONG PHẠM VI DỰ ÁN XÂY DỰNG CÔNG TRÌNH KHU CẢI TÁNG XÃ PHƯỚC THUẬN,
HUYỆN TUY PHƯỚC PHỤC VỤ GIẢI PHÓNG MẶT BẰNG ĐƯỜNG VEN BIỂN, ĐOẠN CÁT TIẾN - DIÊM VÂN
(Kèm theo Giấy phép khai thác số/GP-UBND ngày tháng năm 2024 của UBND tỉnh Bình Định)

TỌA ĐỘ CÁC ĐIỂM GÓC

Số hiệu điểm góc	Hệ toạ độ VN-2000 múi 3 độ, KTT 108 độ 15 phút	
	X (m)	Y (m)
R1	1.531.413,98	601.523,77
R2	1.531.406,94	601.500,22
R3	1.531.500,62	601.456,00
R4	1.531.487,56	601.492,163
Diện tích 2.400 m ²		



CHỈ DẪN

- Đường đồng mức và giá trị độ cao
- Đường giao thông
- Ranh giới hành chính
- Điểm góc và số hiệu
- Diện tích khai thác

Người thành lập

TỶ LỆ 1:5.000

Công ty CP Dịch vụ
Tài nguyên và Môi Trường

