

## QUYẾT ĐỊNH

Phê duyệt Đề án đóng cửa mỏ khoáng sản đất làm vật liệu san lấp tại mỏ QN03,  
Phường Bùi Thị Xuân, thành phố Quy Nhơn của  
Công ty Cổ phần Tập đoàn Đèo Cả

### ỦY BAN NHÂN DÂN TỈNH

Căn cứ Luật Tổ chức chính quyền địa phương ngày 19/6/2015; Luật Tổ chức chính phủ và Luật Tổ chức chính quyền địa phương sửa đổi ngày 22/11/2019;

Căn cứ Luật Khoáng sản ngày 17/11/2010;

Căn cứ Nghị định số 158/2016/NĐ-CP ngày 29/11/2016 của Chính phủ quy định chi tiết thi hành một số điều của Luật Khoáng sản;

Căn cứ Thông tư số 45/2016/TT-BTNMT ngày 26/12/2016 của Bộ trưởng Bộ Tài nguyên và Môi trường quy định về đề án thăm dò khoáng sản, đóng cửa mỏ khoáng sản và mẫu báo cáo kết quả hoạt động khoáng sản, mẫu văn bản trong hồ sơ cấp phép hoạt động khoáng sản, hồ sơ phê duyệt trữ lượng khoáng sản, trình tự thủ tục đóng cửa mỏ khoáng sản;

Căn cứ Thông tư số 38/2015/TT-BTNMT ngày 30/6/2015 của Bộ trưởng Bộ Tài nguyên và Môi trường về cải tạo, phục hồi môi trường trong hoạt động khai thác khoáng sản;

Căn cứ Giấy phép khai thác khoáng sản số 60/GP-UBND ngày 17/5/2022 của UBND tỉnh cho phép Công ty Cổ phần Tập đoàn Đèo Cả khai thác khoáng sản đất làm vật liệu san lấp tại mỏ QN03, Phường Bùi Thị Xuân, thành phố Quy Nhơn;

Theo Biên bản Hội đồng thẩm định Đề án đóng cửa mỏ khoáng sản ngày 09/01/2025 đề nghị của Sở Tài nguyên và Môi trường tại Tờ trình số 174/TTr-STNMT ngày 25/02/2025.

### QUYẾT ĐỊNH:

**Điều 1.** Phê duyệt Đề án đóng cửa mỏ khoáng sản khai thác đất làm vật liệu san lấp tại mỏ QN03, Phường Bùi Thị Xuân, thành phố Quy Nhơn, tỉnh Bình Định đã được UBND tỉnh cấp cho Công ty Cổ phần Tập đoàn Đèo Cả theo Giấy phép khai thác khoáng sản số 60/GP-UBND ngày 17/5/2022, với các nội dung cơ bản sau đây:

1. Mục đích đóng cửa mỏ: Để quản lý, bảo vệ khoáng sản chưa khai thác và giao đất cho Trung tâm Phát triển quỹ đất tỉnh quản lý theo quy định của pháp luật

về đất đai và pháp luật khác có liên quan; phục hồi môi trường các khu vực đã khai thác.

2. Diện tích đóng cửa mỏ là 19,5 ha, được giới hạn bởi các điểm góc theo Phụ lục kèm theo Quyết định này.

3. Khối lượng thực hiện: Theo Đề án đã được Hội đồng thẩm định đề án đóng cửa mỏ của UBND tỉnh thông qua.

4. Thời gian thực hiện đề án đóng cửa mỏ: Đến tháng 4 năm 2028 (đảm bảo việc trồng cây, phục hồi môi trường theo tiêu chuẩn ngành lâm nghiệp).

5. Kinh phí thực hiện đóng cửa mỏ: 2.561.897.000 đồng (*bằng chữ: Hai tỷ, năm trăm sáu mươi một triệu, tám trăm chín mươi bảy nghìn đồng*), từ nguồn vốn của Công ty Cổ phần Tập đoàn Đèo Cả.

6. Tổ chức thực hiện đề án đóng cửa mỏ: Công ty Cổ phần Tập đoàn Đèo Cả.

**Điều 2.** Công ty Cổ phần Tập đoàn Đèo Cả có trách nhiệm:

1. Thực hiện đầy đủ khối lượng và đúng tiến độ theo Đề án đóng cửa mỏ đã phê duyệt.

2. Nộp đầy đủ các nghĩa vụ thuế, phí, đóng góp xây dựng cơ sở hạ tầng cho địa phương đối với toàn bộ khối lượng khoáng sản đã khai thác theo quy định.

3. Bảo đảm tuyệt đối an toàn lao động, bảo vệ môi trường trong quá trình thực hiện đề án đóng cửa mỏ theo quy định.

4. Báo cáo cho Sở Tài nguyên và Môi trường tỉnh Bình Định khi hoàn thành đề án để tổ chức kiểm tra, nghiệm thu kết quả thực hiện Đề án đóng cửa mỏ; lập thủ tục đề nghị đóng cửa mỏ khu vực khai thác khoáng sản theo quy định.

**Điều 3.** Quyết định này có hiệu lực kể từ ngày ký.

Chánh Văn phòng UBND tỉnh, Giám đốc các Sở: Tài nguyên và Môi trường, Công Thương, Xây dựng, Nông nghiệp và Phát triển nông thôn; Cục trưởng Cục Thuế tỉnh, Giám đốc Quỹ Bảo vệ Môi trường tỉnh, Chủ tịch UBND thành phố Quy Nhơn, Chủ tịch UBND Phường Bùi Thị Xuân, Tổng Giám đốc Công ty Cổ phần Tập đoàn Đèo Cả và thủ trưởng các cơ quan có liên quan chịu trách nhiệm thi hành Quyết định này. /.

**Nơi nhận:**

- Như Điều 3;
- CT, PCT TT: N.T.Thanh;
- Cục Khoáng sản VN;
- Chi cục KSHĐKS miền Trung;
- Lưu: VT, K4.

**TM. ỦY BAN NHÂN DÂN  
KT. CHỦ TỊCH  
PHÓ CHỦ TỊCH**



**Nguyễn Tuấn Thanh**

**Phụ lục số 1**

TOẠ ĐỘ RANH GIỚI KHU VỰC ĐÓNG CỬA MỎ KHOÁNG SẢN ĐẤT LÀM  
VẬT SẢN LẬP TẠI MỎ QN03, PHƯỜNG BÙI THỊ XUÂN, THÀNH PHỐ  
QUY NHƠN, TỈNH BÌNH ĐỊNH

(kèm theo Quyết định số ..... /QĐ-UBND ngày / /2025  
của UBND tỉnh Bình Định)

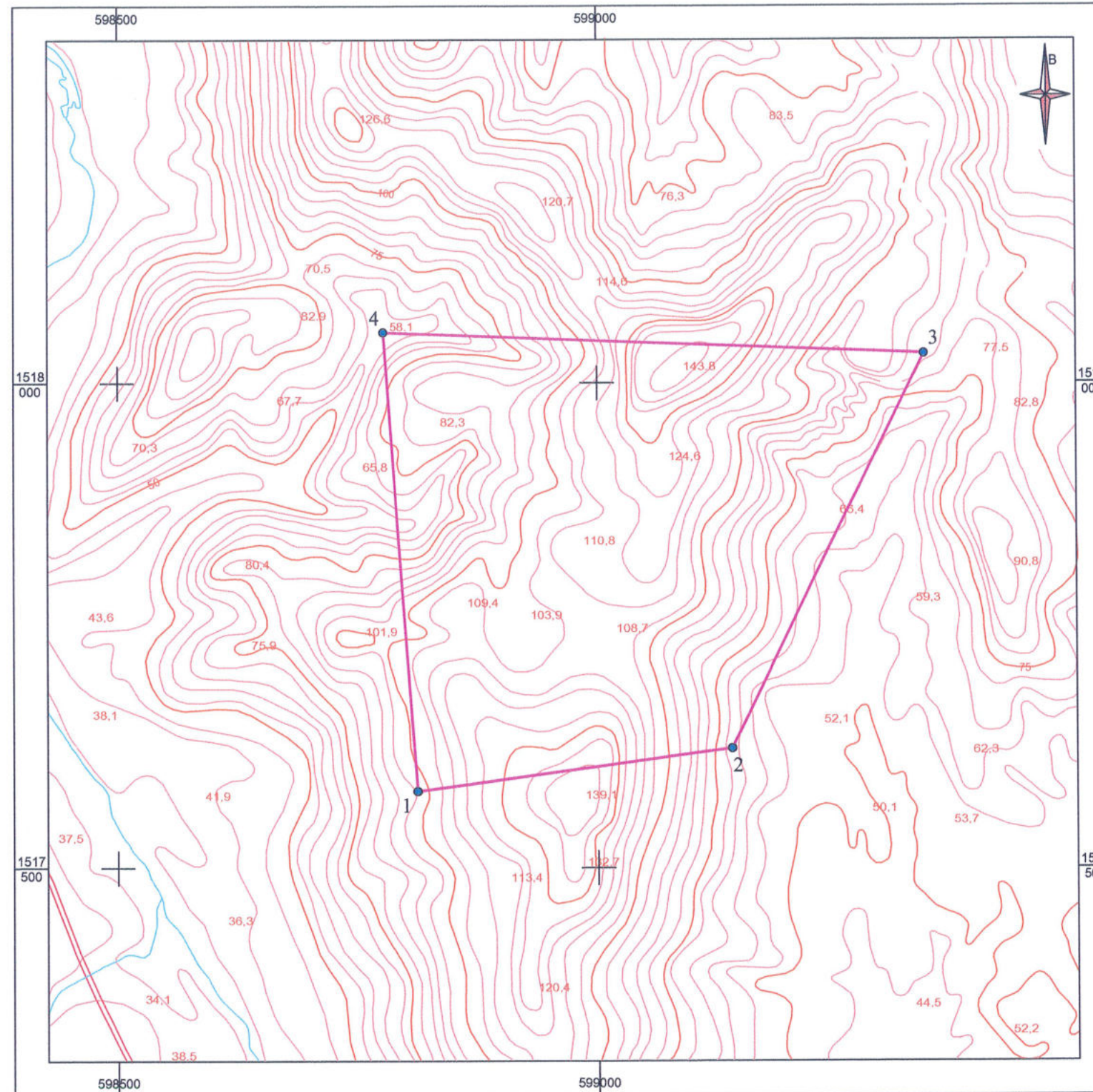
<b>Điểm</b>	<b>Hệ tọa độ VN-2000 (KKT 108°15', múi chiếu 3°)</b>	
	<b>X(m)</b>	<b>Y(m)</b>
1	1.517.579	598.812
2	1.517.623	599.139
3	1.518.030	599.341
4	1.518.052	598.777
<b>Diện tích 19,5 ha</b>		

**ỦY BAN NHÂN DÂN  
TỈNH BÌNH ĐỊNH**

**BẢN ĐỒ KHU VỰC ĐÓNG CỬA MỎ KHOÁNG SẢN**  
Đất làm vật liệu san lấp tại phường Bùi Thị Xuân, thành phố Quy Nhơn, tỉnh Bình Định  
(Kèm theo Quyết định số...../QĐ-UBND, ngày.....tháng.....năm 2025 của UBND tỉnh Bình Định)

Phụ lục 2

TOA ĐỘ CÁC ĐIỂM KHÉP GÓC		
Tên điểm	Hệ tọa độ VN2000 múi chiếu 3°, KTT 108° 15'	
	X	Y
1	1517579	598812
2	1517623	599139
3	1518030	599341
4	1518052	598777
Diện tích: 19,5 ha		



**CHỈ DẪN**

- Đường đồng mức
- Cao độ
- Thủy văn
- Giao thông
- Ranh giới mỏ

Người thành lập

*Nguyễn Thị Minh Hòa*  
Nguyễn Thị Minh Hòa

TỶ LỆ 1:5.000  
1cm trên bản đồ bằng 50m ngoài thực tế

Đơn vị thành lập  
**GIAM ĐỐC**  
CÔNG TY CỔ PHẦN TƯ VẤN ĐẤT PHƯƠNG  
TỈNH BÌNH ĐỊNH  
*Nguyễn Cao Phương*

Được trích lục từ tờ bản đồ địa hình phường Bùi Thị Xuân  
tỷ lệ 1/10.000 Kinh tuyến trục 108 độ 15 phút múi chiếu 3 độ